

NR MIESZKANIA M-1

KONDYGNACJA PARTER

TYP MIESZKANIA

**MIESZKANIE 3-POKOJOWE
Z ANEKSEM KUCHENNYM**

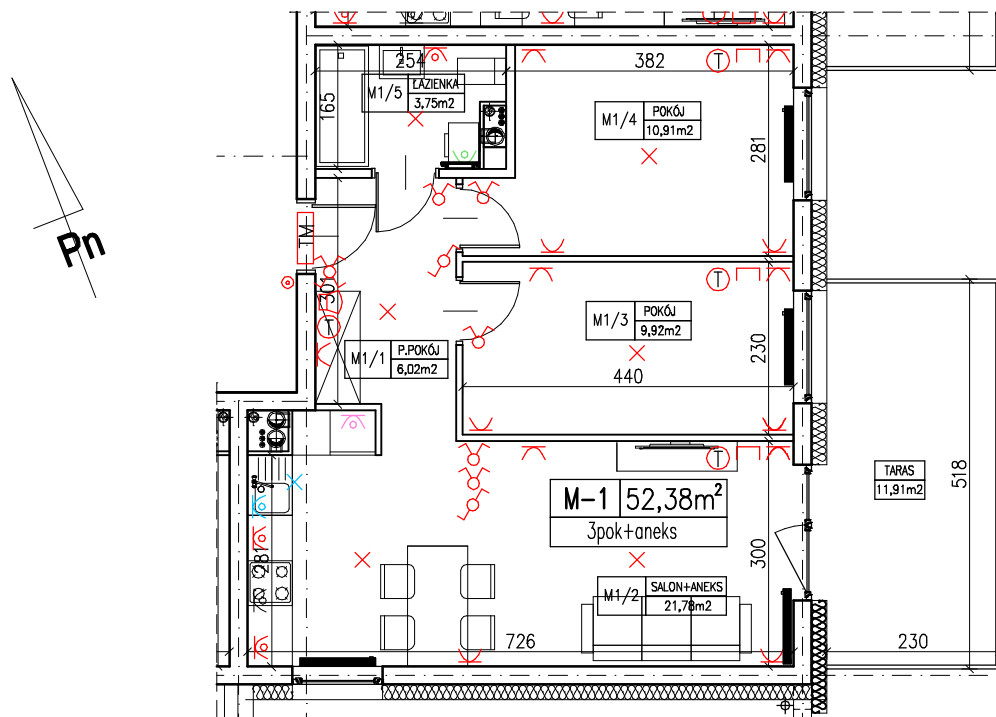
POWIERZCHNIA UŻYTKOWA

52,38 m²

M1/1	P.POKÓJ	6,02m ²
M1/2	SALON+ANEKS	21,78m ²
M1/3	POKÓJ	9,92m ²
M1/4	POKÓJ	10,91m ²
M1/5	ŁAZIENKA	3,75m ²
	TARAS	11,91m ²

LUBICZ GÓRNY
UL. HANDLOWA

PLAN
SYTUACYJNY



RZUT MIESZKANIA
skala 1:100

kontakt:
512 601 114
(56) 578 66 93