

NR MIESZKANIA M-12

KONDYGNACJA I PIĘTRO

TYP MIESZKANIA

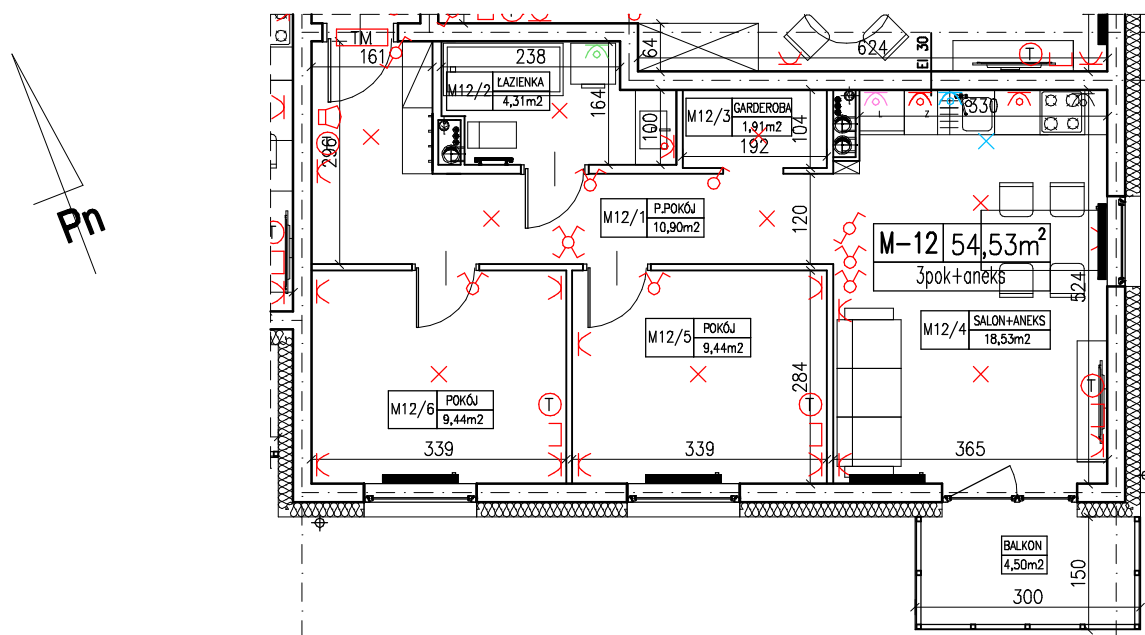
**MIESZKANIE 3-POKOJOWE  
Z ANEKSEM KUCHENNYM**

POWIERZCHNIA UŻYTKOWA  
**54,53 m<sup>2</sup>**

M12/1	P.POKÓJ	10,90m <sup>2</sup>
M12/2	ŁAZIENKA	4,31m <sup>2</sup>
M12/3	GARDEROBA	1,91m <sup>2</sup>
M12/4	SALON+ANEKS	18,53m <sup>2</sup>
M12/5	POKÓJ	9,44m <sup>2</sup>
M12/6	POKÓJ	9,44m <sup>2</sup>
	BALKON	4,50m <sup>2</sup>

LUBICZ GÓRNY  
UL. HANDLOWA

PLAN  
SYTUACYJNY



**RZUT MIESZKANIA**  
skala 1:100

**kontakt:**  
**512 601 114**  
**(56) 578 66 93**

UWAGA : 1. POWIERZCHNIA UŻYTKOWA LOKALU WYLICZONA JEST W STANIE WYKOŃCZONYM – ZGODNIE Z NORMĄ PN-ISO 9836:1997  
2. WYMIAROWANIE NA RZUCIE PODANO W STANIE SUROWYM (BEZ TYNKÓW )  
3. MOŻLIWE SĄ NIEZNACZNE MODYFIKACJE WYMIARÓW I POWIERZCHNI POWSTAŁE W TOKU DAŁSZYCH PRAC PROJEKTOWYCH I REALIZACJI