

NR MIESZKANIA **M-14**

KONDYGNACJA **II PIĘTRO**

TYP MIESZKANIA

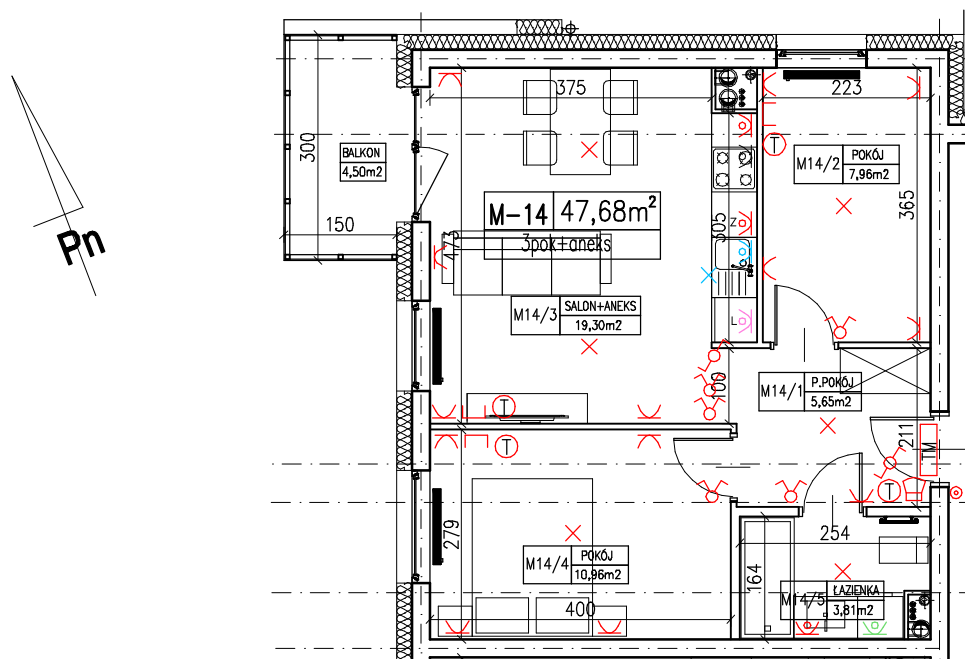
**MIESZKANIE 3-POKOJOWE
Z ANEKSEM KUCHENNYM**

POWIERZCHNIA UŻYTKOWA
47,68 m²

M14/1	P.POKÓJ	5,65m ²
M14/2	POKÓJ	7,96m ²
M14/3	SALON+ANEKS	19,30m ²
M14/4	POKÓJ	10,96m ²
M14/5	ŁAZIENKA	3,81m ²
	BALKON	4,50m ²

LUBICZ GÓRNY
UL. HANDLOWA

PLAN
SYTUACYJNY



RZUT MIESZKANIA
skala 1:100

kontakt:
512 601 114
(56) 578 66 93

UWAGA : 1. POWIERZCHNIA UŻYTKOWA LOKALU WYLICZONA JEST W STANIE WYKOŃCZONYM – ZGODNIE Z NORMĄ PN-ISO 9836:1997
2. WYMIAROWANIE NA RZUCIE PODANO W STANIE SUROWYM (BEZ TYNKÓW)
3. MOŻLIWE SĄ NIEZNACZNE MODYFIKACJE WYMIARÓW I POWIERZCHNI POWSTAŁE W TOKU DALSZYCH PRAC PROJEKTOWYCH I REALIZACJI