

NR MIESZKANIA M-18

KONDYGNACJA II PIĘTRO

TYP MIESZKANIA

**MIESZKANIE 2-POKOJOWE
Z ANEKSEM KUCHENNYM**

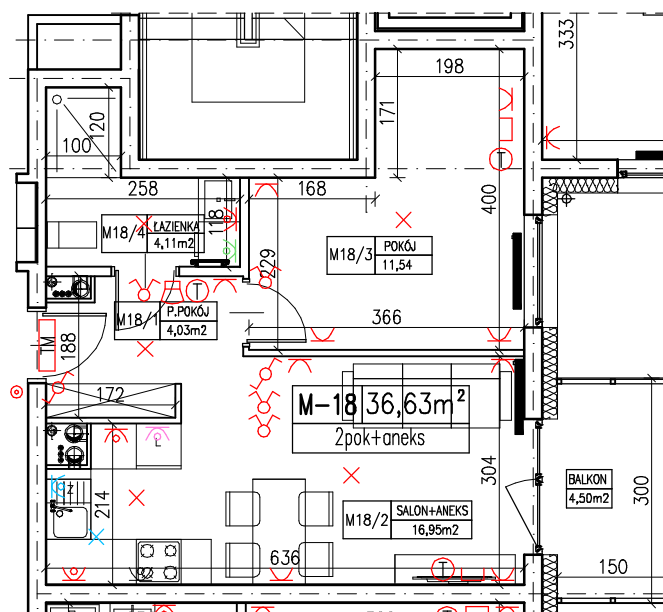
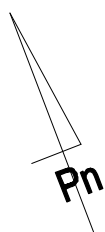
POWIERZCHNIA UŻYTKOWA

36,63 m²

M18/1	P.POKÓJ	4,03m ²
M18/2	SALON+ANEKS	16,95m ²
M18/3	POKÓJ	11,54m ²
M18/4	ŁAZIENKA	4,11m ²
	BALKON	4,50m ²

LUBICZ GÓRNY
UL. HANDLOWA

PLAN
SYTUACYJNY



RZUT MIESZKANIA
skala 1:100

kontakt:
512 601 114
(56) 578 66 93