

NR MIESZKANIA **M-2**

KONDYGNACJA **PARTER**

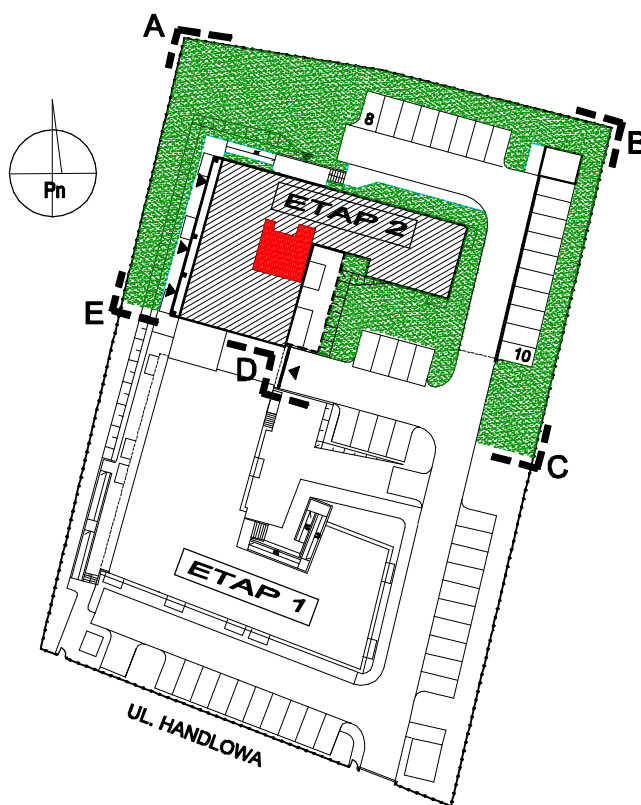
TYP MIESZKANIA

**MIESZKANIE 2-POKOJOWE  
Z ANEKSEM KUCHENNYM**

POWIERZCHNIA UŻYTKOWA

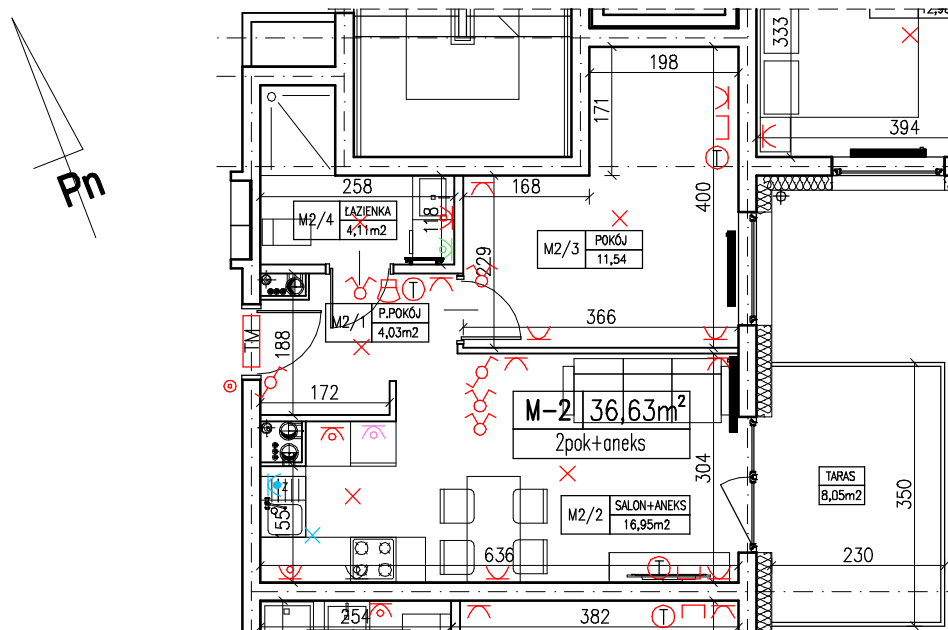
**36,63 m<sup>2</sup>**

M2/1	P.POKÓJ	4,03m <sup>2</sup>
M2/2	SALON+ANEKS	16,95m <sup>2</sup>
M2/3	POKÓJ	11,54m <sup>2</sup>
M2/4	ŁAZIENKA	4,11m <sup>2</sup>
	TARAS	8,05m <sup>2</sup>



LUBICZ GÓRNY  
UL. HANDLOWA

PLAN  
SYTUACYJNY



**RZUT MIESZKANIA**  
skala 1:100

**kontakt:**  
**512 601 114**  
**(56) 578 66 93**

UWAGA : 1. POWIERZCHNIA UŻYTKOWA LOKALU WYLICZONA JEST W STANIE WYKOŃCZONYM – ZGODNIE Z NORMĄ PN-ISO 9836:1997  
2. WYMIAROWANIE NA RZUCIE PODANO W STANIE SUROWYM (BEZ TYNKÓW )  
3. MOŻLIWE SĄ NIEZNACZNE MODYFIKACJE WYMIARÓW I POWIERZCHNI POWSTAŁE W TOKU DALSZYCH PRAC PROJEKTOWYCH I REALIZACJI