

NR MIESZKANIA M-25

KONDYGNACJA III PIĘTRO

TYP MIESZKANIA

**MIESZKANIE 3-POKOJOWE
Z ANEKSEM KUCHENNYM**

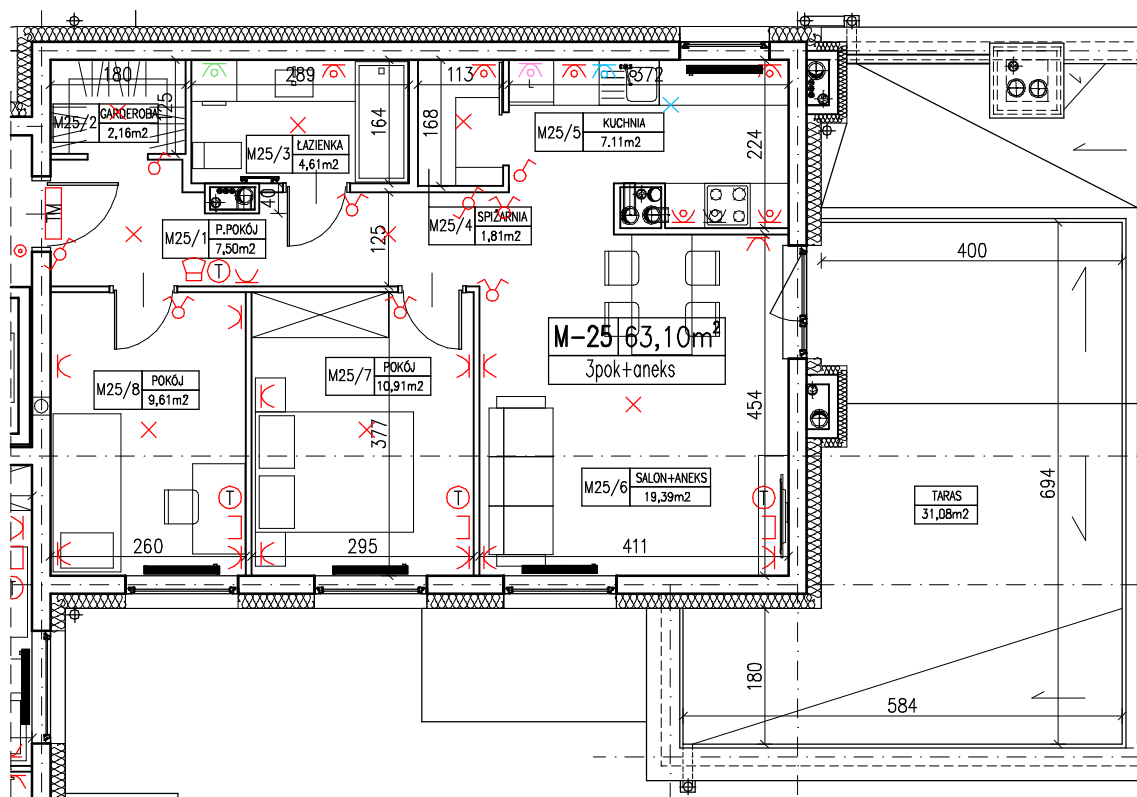
POWIERZCHNIA UŻYTKOWA

63,10 m²

M25/1	P.POKÓJ	7,50m ²
M25/2	GARDEROBA	2,16m ²
M25/3	ŁAZIENKA	4,61m ²
M25/4	SPIŻARNIA	1,81m ²
M25/5	KUCHNIA	7,11m ²
M25/6	SALON+ANEKS	19,39m ²
M25/7	POKÓJ	10,91m ²
M25/8	POKÓJ	9,61m ²
	TARAS	31,08m ²

LUBICZ GÓRNY
UL. HANDLOWA

PLAN
SYTUACYJNY



RZUT MIESZKANIA
skala 1:100

kontakt:
512 601 114
(56) 578 66 93