

NR MIESZKANIA **M-9**

KONDYGNACJA **I PIĘTRO**

TYP MIESZKANIA

**MIESZKANIE 3-POKOJOWE
Z ANEKSEM KUCHENNYM**

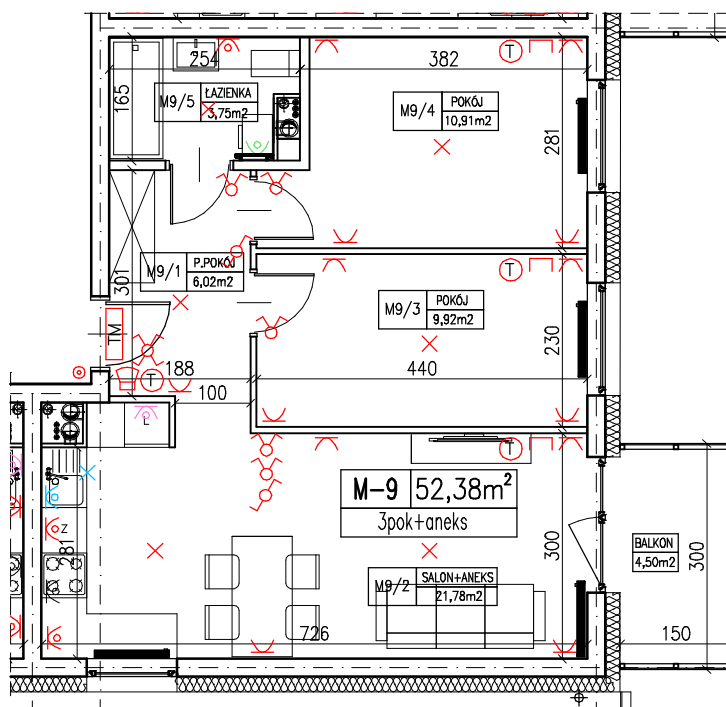
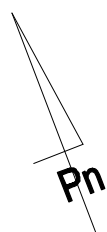
POWIERZCHNIA UŻYTKOWA

52,38 m²

| | | |
|------|-------------|---------------------|
| M9/1 | P.POKÓJ | 6,02m ² |
| M9/2 | SALON+ANEKS | 21,78m ² |
| M9/3 | POKÓJ | 9,92m ² |
| M9/4 | POKÓJ | 10,91m ² |
| M9/5 | ŁAZIENKA | 3,75m ² |
| | BALKON | 4,50m ² |

LUBICZ GÓRNY
UL. HANDLOWA

PLAN
SITUACYJNY



RZUT MIESZKANIA
skala 1:100

kontakt:
512 601 114
(56) 578 66 93

UWAGA : 1. POWIERZCHNIA UŻYTKOWA LOKALU WYLICZONA JEST W STANIE WYKOŃCZONYM – ZGODNIE Z NORMĄ PN-ISO 9836:1997
2. WYMIAROWANIE NA RZUCIE PODANO W STANIE SUROWYM (BEZ TYNKÓW)
3. MOŻLIWE SĄ NIEZNACZNE MODYFIKACJE WYMIARÓW I POWIERZCHNI POWSTAŁE W TOKU DALSZYCH PRAC PROJEKTOWYCH I REALIZACJI